

JOURNÉES DÉPARTEMENTALES PRÉVENTION SANTÉ SÉCURITÉ 30 janvier au 13 février 2026

16ème édition



SEINE & MARNE 77
LE DÉPARTEMENT

EpaMarne EpaFrance
l'âme dans l'aménagement

AMF77
ASSOCIATION DES MAIRES ET PRÉSIDENTS &
D'INTERCOMMUNALITÉ DE SEINE-ET-MARNE

SIDEM
territoire
d'énergie

enedis
L'ELECTRICITE EN RESEAU


**epa
sénart**


SYNDICAT DES TRAVAUX PUBLICS
DE SEINE-ET-MARNE

GRDF
SEUL RESEAU
DISTRIBUTION FRANCE


FFB
NATURAL PRODUCE

77 Seine-et-Marne
clau.e
Comité d'architecture, d'urbanisme
et de l'environnement


**PRÉFET
DE SEINE-ET-MARNE**
Seine
Egale
France

AMR77
Association des Maires
Ruraux de Seine-et-Marne

PROGRAMME

PRÉVENTION SANTÉ SÉCURITÉ

Du 30 janvier au 13 février 2026



DU 30 JANVIER AU 13 FÉVRIER : Sessions d'information/formation **sur différents sites**

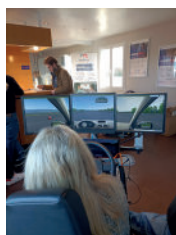
• Risque amiante SS4 initiale / recyclage : opérateur / encadrant	09
• Habilitation électrique BF-HF + H0B0 : initiale / recyclage	11
• Habilitation électrique BSBE initiale / recyclage	11
• Sauveteur Secouriste du Travail (SST) : initiale et recyclage	14
• Risque Plomb encadrant / opérateur	23
• Document unique / Améliorer son DUER	19
• Autorisation d'Intervenir à Proximité des Réseaux (AIPR) : encadrant chantier / concepteur/ opérateur	17
• Blindage en milieu urbain	21
• Marquage / piquetage	15
• Signalisation temporaire de chantier	16
• Utilisation du petit matériel tenu à la main	27
• Élingage / Règles de levage	26
• Lecture de plans niveau I	20
• Tuteur et maître d'apprentissage	13
• Port des EPI	08
• Prise de parole en public	28
• Gestion des aléas	22
• SECUFER	25
• ATEX - Service et Maintenance en ATmosphères EXplosives	24
• Gestion des conflits et des incivilités dans les TP	28
• Troubles musculo-squelettiques	20
• Risque de heurt engin/piéton	13



VENDREDI 13 FÉVRIER

Matinée prévention routière - Mobilité Club Académie, La Brosse-Montceaux

- Simulateur de conduite
- Plateau d'exercices : atelier virage / atelier freinage / atelier téléphone au volant
- Atelier alcool et drogues



INFORMATIONS PRATIQUES

CONDITIONS D'ANNULATION ET DE REPORT

Pour toute demande d'annulation ou de report émanant du stagiaire, de l'entreprise ou de la collectivité, Ensemble77 doit être informé par courrier ou mail dans un délai de **10 jours ouvrés avant le début de la formation**. Passé ce délai, l'organisme de formation facturera selon les conditions suivantes :

- dans un délai compris entre 6 et 10 jours ouvrés avant le début de la formation, 50% du coût total
- dans un délai inférieur ou égal à 5 jours, 100% du coût total sera facturé.



TARIFS



Pour que le coût des formations ne soit pas un frein, le groupe Ensemble 77 a négocié des tarifs préférentiels spécifiquement pour les Journées Départementales Prévention Santé Sécurité et la gratuité pour nombre d'entre elles.

Le nombre de places par session est limité.

REPAS

Pour l'ensemble des formations se déroulant au Campus du BTP, les participants pourront déjeuner sur place : **14 €**

Pour les repas sur les autres lieux, le stagiaires pourra ramener son repas. (micro-onde à disposition)

INSCRIPTIONS

- 1 Retournez le bulletin d'inscription accompagné du règlement des déjeuners au Syndicat des Travaux Publics Seine et Marne (chèque à l'ordre du STP 77 ou virement) - 56 rue Eugène Delaroue – 77 190 Dammarie-les-Lys
- 2 Dès réception du bulletin d'inscription par le STP77, vous recevrez une convention du ou des organismes dispensant les sessions de formation, une convocation avec un rappel des dates, lieu, horaires ainsi que la facture pour les formations payantes.
- 3 A réception, vous retournerez la convention dûment complétée accompagnée du règlement à l'organisme de formation.

NB : Vous pouvez consulter et télécharger les programmes/contenus pédagogiques détaillés des différentes formations et le bulletin d'inscription sur le site www.ensemble77.fr



LES FORMATIONS

SESSIONS D'INFORMATION / FORMATION



CENTRE BTP - DAMMARIE LES LYS

HORAIRES

Formations journée

9h - 17h

Formations 1/2 journée

9h - 12h30 ou 13h30 - 17h

	02 fév	03 fév	04 fév	05 fév	06 fév
Extincteur					
Habilitation électrique BFHF+H0B0V initiale					
Habilitation électrique BFHF+H0B0V recyclage					
Habilitation électrique BSBE					
Habilitation électrique BSBE RECYCLAGE					
SST – initiale					
SST - recyclage					
Signalisation temporaire de chantier					
AIPR opérateur					
AIPR encadrant/ concepteur					
Gestion des conflits et des incivilités dans les TP en équip					
Secufer					
Marquage/piquetage					
Risque heurt engin/piéton					
Prise de parole en public					



LA PASSERELLE - SAVIGNY LE TEMPLE

Risque amiante Initiale - encadrant	
-------------------------------------	--



ALPHA TP - BRIE COMTE ROBERT

Utilisation du petit matériel tenu à la main					
Élingage / Règles de levage					

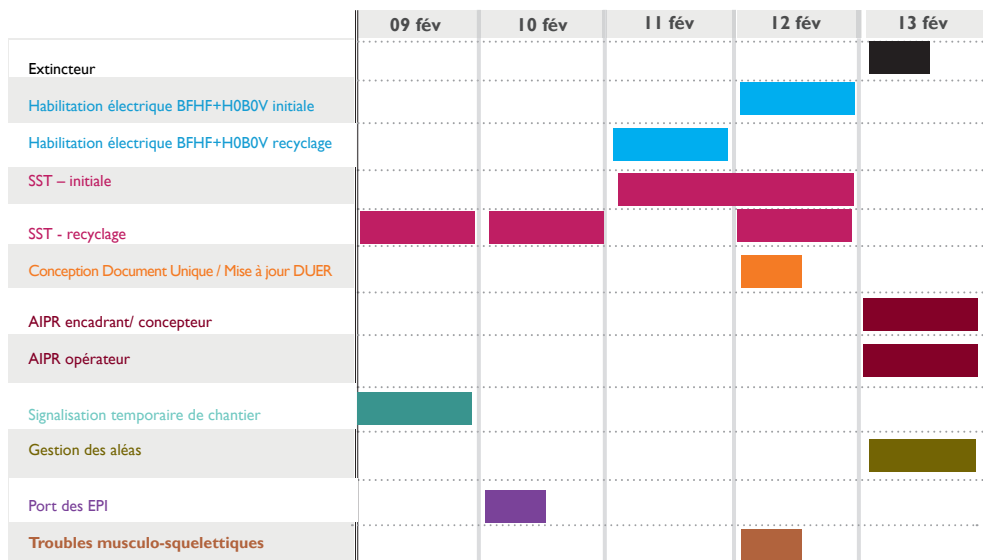


CONNEXIENCE - LIEUSAIN

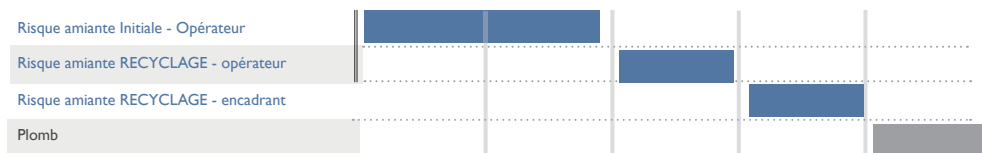
Tuteur et maître d'apprentissage					
Lecture de plan niv I					



CENTRE BTP - DAMMARIE LES LYS



LA PASSERELLE - SAVIGNY LE TEMPLE



ALPHA TP - BRIE COMTE ROBERT



CONNEXIENCE - LIEUSAIN



JOURNÉE OUVERTURE RISQUE ROUTIER

EXERCICES PRATIQUES DE SENSIBILISATION À LA
PRÉVENTION DU RISQUE ROUTIER

**VENDREDI
13 FÉVRIER**

DE 8H À 12H30
MOBILITE CLUB ACADEMIE
LA BROSSÉ-MONTCEAUX

8H15 : Accueil des participants

8h45 : Démarrage des ateliers successifs animés par Mobilité Club Académie



- Atelier drogue et alcool
- Simulateur risque routier
- Découverte des plateaux d'exercices : atelier virage, atelier freinage et atelier téléphone au volant

12h30 : Clôture

À NOTER

La participation à ces journées est payante : entre 60 et 80€ HT selon l'effectif. Le nombre de places est limité. Le programme détaillé des ateliers est disponible sur le site ensemble77.fr - L'inscription est obligatoire.

Aucune attestation de stage ne sera délivrée à l'issue de la journée ; si besoin une attestation de présence pourra être fournie par Ensemble77.

SESSIONS FORMATION EXTINCTEUR

EXTINCTEUR
EPI

Public

Salarié d'entreprise chargé d'assurer le rôle de surveillant/intervenant dans les espaces confinés des ouvrages d'eau et d'assainissement

Objectifs

- Repérer les risques spécifiques liés aux caractéristiques des espaces confinés
- Maîtriser les procédures préalables à toutes interventions
- Utiliser les équipements de sécurité et vérifier leur bon état de fonctionnement
- Appliquer les procédures de conduite à tenir lors de situations dégradées (évacuation, alerte)

DATES - HORAIRES

06 février
13 février
de 9h à 12h30
Pian Entreprise

DURÉE

1/2 jour - 3h30

COÛT

entre 65€ et 150€ TTC /pers.
selon effectif

SESSION FORMATION EPI : FORMATION DE MOTIVATION A LEUR UTILISATION

DATES - HORAIRES

10 février
de 9h à 17h
Campus du BTP - Dammarie

DURÉE

1 jour - 7h

COÛT

285€ HT /pers.

Public

Salarié d'entreprise et agent de collectivité tous postes toutes fonctions

Présentation

La formation au « port des EPI » dans un but de Prévention des accidents et maladies. Il s'agit de motiver, de provoquer une prise en conscience.

Objectifs

Que chacun des participants sache à la fin de la formation :

- Quels sont les conséquences possibles du non-port des EPI = SANS
- Les EPI concernent tout le monde, mais pas les mêmes partout : QUI
- A quoi servent les EPI, concrètement, sur les chantiers = POURQUOI
- Les types d'EPI et comment les choisir pour qu'ils soient utiles : COMMENT
- Pour quels types d'intervention en faut-il : avoir le bon réflexe : QUAND

SESSIONS FORMATION RISQUE AMIANTE SS4



Réglementation : Arrêté du 23/02/2012, ART. R. 4412-94/2°, R. 4412-144, R. 4412-114 et R. 4412-139 du Code du Travail



Pré requis : détenir une attestation médicale préalable autorisant le port des protections respiratoires, être rasé et être muni d'un maillot de bain.

ENCADRANT MIXTE INITIALE SOUS-SECTION 4

Public

L'employeur et tout travailleur cumulant les fonctions d'encadrement technique et/ou d'encadrement de chantier et/ou d'opérateur.

Objectifs

- Etre capable de procéder à l'analyse des risques d'un chantier sur lequel l'amiante est à traiter; de
- définir les méthodes et les moyens à mettre en oeuvre, (de la préparation du site au repli sans omettre les étapes de transport et d'élimination des déchets), de citer la réglementation afférente,
- d'identifier les différents risques des chantiers sur lesquels il interviendra et d'organiser le chantier par l'intermédiaire du mode opératoire qu'il rédigera.

DATES - HORAIRES

Du 02 au 06 février
de 9h à 17h
La Passerelle - SAVIGNY LE TEMPLE

DURÉE

5 jours - 35 h

COÛT

entre 240 et 260€ HT /
pers/j selon effectif



OPÉRATEUR INITIALE Sous-section 4

Public

Tout travailleur chargé d'exécuter des interventions sur des matériaux, des équipements, des matériels ou des articles susceptibles de provoquer des émissions de fibres d'amiante.

Objectifs

Être capable de développer les capacités nécessaires à la mise en œuvre de l'organisation du chantier conformément à la notice de poste et au mode opératoire.

DATES - HORAIRES

Du 09 et 10 février
de 9h à 17h
La Passerelle - SAVIGNY LE
TEMPLE

DURÉE

2 jours - 14 h

COÛT

entre 240 et 260€ HT /
pers/j selon effectif

OPÉRATEUR RECYCLAGE

DATES - HORAIRES

11 février
de 9h à 17h
La Passerelle - SAVIGNY LE TEMPLE

DURÉE

1 jour - 7 h

COÛT

entre 240 et 260€ HT /
pers/j selon effectif

Objectifs

- Mise à jour du cadre réglementaire et des aptitudes opérationnelles
- Actualisation des compétences



ENCADRANT RECYCLAGE

Objectifs

- Mise à jour du cadre réglementaire et des aptitudes opérationnelles
- Actualisation des compétences

DATES - HORAIRES

12 février
de 9h à 17h
La Passerelle - SAVIGNY LE TEMPLE

DURÉE

1 jour - 7 h

COÛT

entre 240 et 260€ HT /
pers/j selon effectif

SESSIONS FORMATION HABILITATION ÉLECTRIQUE

Conformément à l'amendement A1 de la Norme NF C18-510 de février 2020

L'habilitation F, pour Fouille, concerne les personnes non-électriciens amenées à travailler dans des « fouilles », aux abords de câbles souterrains visibles, pour des opérations spécifiques limitées, dites élémentaires

BF-HF + H0B0V INITIALE

Public

Personnel d'exploitation ou d'entretien appelé à effectuer des opérations d'ordre non électrique.

Permet de :

- nettoyer une canalisation souterraine ou ses accessoires effectuer un ripage ;
- effectuer un soutènement ;
- ouvrir un fourreau en vue de reconnaître son contenu
- mettre en oeuvre des moyens de protection de câbles et d'accessoires

DATES - HORAIRES

Le 05 février
Le 12 février
de 9h à 17h
Campus du BTP - Dammarie

DURÉE

1 jours - 7 h

COÛT

entre 205€ et 225€ HT
/pers selon effectif

BF-HF + H0B0V RECYCLAGE

Public

Personnel d'exploitation ou d'entretien appelé à effectuer des opérations d'ordre non électrique.

Permet de :

- nettoyer une canalisation souterraine ou ses accessoires ;
- effectuer un ripage ;
- effectuer un soutènement ;
- ouvrir un fourreau en vue de reconnaître son contenu ;
- mettre en oeuvre des moyens de protection de câbles et d'accessoires

DATES - HORAIRES

04 février
11 février
de 9h à 17h
Campus du BTP - Dammarie

DURÉE

1 jour - 7 h

COÛT

entre 205€ et 225€
HT /pers selon effectif



Cette formation est obligatoire pour l'ensemble des équipes d'une entreprise, pour la formation BF HF recyclage, il nous faut obligatoirement l'attestation de la formation H0B0 pour valider l'inscription.

Public

Personnel d'exploitation ou d'entretien appelé à effectuer des interventions BT élémentaires : remplacement à l'identique, raccordement, diagnostic simple, mesure, vérification, des essais et manœuvres sur des réseaux alimentés en 400V protégés contre les courts circuits 32A (en alternatif) et de section 6mm² au maximum.

Permet de :

- remplacer à l'identique des ampoules (diamètre inférieur à 27mm), prises de courant, interrupteurs ou luminaires après vérification d'absence de tension
- remplacer à l'identique des fusibles BT après vérification d'absence de tension
- réarmer un disjoncteur
- raccorder un matériel électrique sur un circuit en attente protégé contre les courts-circuits (moteur,...)

Ne permet pas, entre autres, de :

- travailler sur des panneaux photovoltaïques

DATES - HORAIRES

Du 02 au 03 février
de 9h à 17h
Campus du BTP - Dammarie

DURÉE

2 jours - 14 h

COÛT

entre 205€ et 240€ HT
/pers selon effectif



Cette formation est obligatoire pour les agents de collectivité en charge de l'entretien des bâtiments ou appelés à effectuer des manipulations.

DATES - HORAIRES

06 février
de 9h à 17h
Campus du BTP - Dammarie

DURÉE

1 jour - 7 h

COÛT

entre 205€ et 240€ HT /
pers selon effectif

BS-BE RECYCLAGE

Objectifs

- Mise à jour du cadre réglementaire et des aptitudes opérationnelles
- Actualisation des compétences

SESSION FORMATION TUTEUR ET MAITRE D'APPRENTISSAGE

Public

Toute personnes devant avoir sous sa responsabilité des nouveaux embauchés

Objectifs

- S'être approprié l'ensemble des contenus de la mission d'un tuteur (accueillir, communiquer, former, intégrer, motiver, accompagner et évaluer)
- S'adapter aux différents publics en fonction de leurs expériences et de leurs contrats
- Optimiser leurs aptitudes et compétences en transfert du savoir-faire, savoir-être et en évaluation des acquis
- Construire une relation partenariale avec le centre de formation afin d'assurer le suivi de l'alternant.

DATES - HORAIRES

06 février
de 9h à 17h
Chantier de Lieusaint

DURÉE

1 jour - 7h

COÛT

230€ HT /pers

SESSION FORMATION RISQUE DE HEURT ENGIN/ PIETON

Public

Salarié d'entreprise et agent de collectivité tous postes toutes fonctions

Objectifs

- Réduire les accidents graves et mortels sur les chantiers
- Renforcer la prise de conscience de ce risque majeur
- Sensibiliser l'ensemble des acteurs de la chaîne
- Promouvoir les bonnes pratiques organisationnelles, techniques et humaines

DATES - HORAIRES

04 février
de 9h à 12h30
Campus du BTP - Dammarie

DURÉE

1/2 journée - 3h30

COÛT



SESSIONS FORMATION SAUVETEUR SECOURISTE DU TRAVAIL

FORMATION
OBLIGATOIRE

TUTEUR
SST

Certification INRS (Institut National de Recherche et de Sécurité)

SST INITIALE

Public

Toute personne désignée pour donner les premiers soins sur le lieu de travail (établissement ERP et entreprise) en l'attente des secours.

Objectifs

- Acquérir des connaissances et les réflexes pour se protéger soi-même et autrui, alerter et porter secours à toute personne à l'intérieur de l'entreprise.
- Permettre d'attendre l'arrivée des secours et d'assurer la sécurité de la victime.

DATES - HORAIRES

Du 02 au 03 février
Du 04 au 05 février
Du 11 au 12 février
de 9h à 17h
Campus du BTP - Dammarie

DURÉE

2 jours - 14 h

COÛT



10 premières personnes
inscrites : gratuites

Puis entre 65€ et
150€ HT /pers/j selon
effectif

SST RECYCLAGE

DATES - HORAIRES

02 février
04 février
09 février
10 février
12 février
de 9h à 17h
Campus du BTP - Dammarie

DURÉE

1 jour - 7 h

Objectifs

- Contrôle des connaissances acquises au cours de la formation initiale obligatoire pour le renouvellement du certificat.

COÛT



10 premières personnes inscrites : gratuites

Puis entre 65€ et 150€ HT /pers/j selon
effectif

SESSION FORMATION

MARQUAGE / PIQUETAGE

Conformément à l'article R. 554-27 du code de l'environnement, le marquage piquetage est une obligation du responsable de projet (maître d'ouvrage), sauf dans le cas particulier où cette opération est effectuée par l'exploitant à son initiative en réponse à la DT ou la DICT

Une formation ludique sur la prévention des dommages au réseau de gaz

La Rue du Marquage est une formation ludique sur la prévention des dommages au réseau de gaz. Elle concerne les prestataires réalisant des travaux sous chaussée et les collaborateurs de GRDF.

Une rue est reconstituée tel un décor de cinéma afin que les participants puissent, dans des conditions quasi réelles reposant sur l'expérience émotionnelle, réaliser toutes les actions permettant de prévenir tout risque d'accident impliquant le réseau de gaz naturel.

Public

Encadrant supervisant des travaux à proximité de réseaux, chef de chantier et tous les salariés d'entreprises travaux de terrassement.

Objectifs

- Savoir identifier les éléments présents sur un plan : Indications spécifiques (son orientation, la représentation des différents matériaux), échelles, légendes (les réseaux principaux, les branchements, les affleurants, ...).
- Connaître la classe de précision des plans : Classe A, B, C.
- A partir de plans de réseaux en réponse aux DICT, être en capacité de réaliser le «marquage-piquetage» conformément à la réglementation en vigueur.

DATES - HORAIRES

30 janvier
de 9h à 17h00
Campus du BTP - Dammarie

DURÉE

1 jour - 7h

COÛT



SESSIONS FORMATION SIGNALISATION TEMPORAIRE DE CHANTIER

Public

Salarié d'entreprise et agent de collectivité tous postes toutes fonctions

Objectifs

Permettre aux chefs d'équipes, chefs de chantiers, ouvriers et agents en charge de la pose et de l'entretien du balisage de :

- Connaître le cadre réglementaire
- Préparer l'exploitation d'un chantier sur le domaine public routier
- Retenir le balisage adapté au chantier, le mettre en place et en assurer la maintenance pour garantir leur sécurité et celle des usagers

DATES - HORAIRES

03 février
09 février
de 9h à 17h
Campus du BTP - Dammarie

DURÉE

1 jour - 7 h

COUT

entre 115€ et 150 € HT
/pers selon effectif



SESSIONS FORMATION

AUTORISATION D'INTERVENIR À PROXIMITÉ DES RÉSEAUX (AIPR)

Décret du 5/10/2011, Arrêté, du 15/02/2012 applicable au 1er/07/2012

Obligation de détenir l'AIPR au 1er janvier 2018 pour tous les ouvriers en intervention d'urgence, un salarié par équipe (opérateur ou encadrant).

AIPR - ENCADRANT CHANTIER

Public

Encadrant supervisant des travaux à proximité de réseaux (niveau conducteur de travaux, chef de chantier).

Objectifs

- Organiser des travaux et intervenir à proximité des réseaux (sensibles ou non) en toute sécurité (à partir de la nouvelle réglementation Anti-endommagement)
- Éviter les accidents
- Passage du test (QCM)

DATES - HORAIRES

02 février
13 février
de 9h à 17h
Campus du BTP - Dammarie

DURÉE

1 jour - 7 h

COÛT

entre 145€ et 185€ HT /
pers selon effectif



AIPR - CONCEPTEUR

FORMATION
OBLIGATOIRE

Public

- Concepteur
- Agent des services techniques assurant la maîtrise d'ouvrage ou la maîtrise d'œuvre
- Personnel des bureaux d'étude responsable de projet

DATES - HORAIRES

02 février
13 février
de 9h à 17h
Campus du BTP - Dammarie

DURÉE

1 jour - 7 h

COÛT

entre 145€ et 185€ HT /
pers selon effectif

Objectifs

- Mettre à jour ses connaissances sur la réglementation Anti-endommagement et le guide technique
- Identifier les obligations des concepteurs
- Être capable de remplir ces obligations dans le cadre de cette fonction
- Éviter les accidents
- Passage du test (QCM)

AIPR

AIPR - OPÉRATEUR



A partir de 2020, tous les chauffeurs PL (benne avec bras) sont concernés par cette formation

Public

Salarié d'entreprise et agent de collectivité travaillant à proximité des réseaux.

Objectifs

- Réaliser des travaux de terrassements en toute sécurité pour les intervenants (à partir de la nouvelle réglementation Anti-endommagement)
- Éviter les accidents
- Passage du test (QCM)

DATES - HORAIRES

03 février
06 février
13 février
de 9h à 17h
Campus du BTP - Dammarie

DURÉE

1 jour - 7 h

COÛT

entre 145€ et 185€ HT /
pers selon effectif

Ensemble77 peut vous proposer de participer à un "QCM sec" pour chaque catégorie.
Horaire : 16h-17h Coût : 50€ HT/ pers

CONCEPTION DOCUMENT UNIQUE / AFFICHAGE OBLIGATOIRE

Depuis 2001, les chefs d'entreprises ont l'obligation de transcrire dans un document appelé DUER (Document Unique d'Evaluation des Risques) l'évaluation des risques d'accidents ou de maladies professionnelles auxquels peuvent être exposés leurs salariés.

DATES - HORAIRES

12 février
de 9h à 12h30
Campus du BTP - Dammarie

DURÉE

1/2 journée - 3h30

COÛT



Public

Chef d'entreprise, élu, animateur et ingénieur sécurité, chargé de prévention, DST, DRH

Objectifs

- Réaliser son Document Unique en ligne sur le site www.preventionbtp.fr
- Connaître les obligations réglementaires
- Répondre aux questions sur la prévention des risques professionnels
- Evaluez les risques par produit
- Mettre en place un plan d'action de prévention

MISE À JOUR DU DUER

DATES - HORAIRES

12 février
de 9h à 12h30
Campus du BTP - Dammarie

DURÉE

1/2 journée - 3h30

Objectifs

Mise à jour du DUER (à faire tous les ans)

COÛT



Merci de bien vouloir amener votre ordinateur (ou tablette) et ouvrir un compte sur le site preventionBTP.fr (à minima 24h avant)

SESSION FORMATION

LECTURE DE PLAN - NIVEAU I

DUER
LECTURE

DATES - HORAIRES

Du 02 au 04 février
de 9h à 17h
Chantier de Lieusaint

DURÉE

3 jours - 21 h

COÛT

155€ HT /pers/jours

Public

Salariés d'entreprises et agents de collectivités

Objectifs

- Mesurer et reporter une cote sur un plan
- Calculer et utiliser les échelles
- Calculer une pente, une dénivellée, des surfaces, des volumes
- Se positionner sur le terrain à partir d'un plan
- Reporter une cote du terrain sur le plan



NOUVEAUTÉ

SESSION SENSIBILISATION TROUBLES MUSCULO- SQUELETTIQUES

Public

Chefs d'entreprises, membres de CHSCT, ACOMO, salariés d'entreprises et agents de collectivités y compris les nouveaux embauchés, victimes d'accidents du travail, retours d'arrêt maladie

Objectifs

- Permettre d'identifier les situations générant l'apparition des TMS
- Savoir mettre en oeuvre des mesures de prévention dans les domaines techniques, organisationnels et humains

DATES - HORAIRES

12 février
de 9h à 12h30
Campus du BTP - Dammarie

DURÉE

1/2 journée - 3h30

COÛT

gratuit

SESSION FORMATION

BLINDAGE MILIEU

URBAIN

Public

Salariés des entreprises de canalisations et VRD **ayant déjà pratiqué en exécution des opérations de Boisage/blindage**

DATES - HORAIRES

Du 09 au 11 février
de 9h à 17h
Chantier à Lieusaint

DURÉE

3 jours - 21h

COÛT

220€ HT /pers / j

Objectifs

- Réaliser un blindage de tranchée dans l'encombrement des réseaux.
- Analyser de manière exhaustive, l'ensemble des risques propres aux travaux de tranchées,
- Etudier l'ensemble des mesures préventives (accès, blindage, protection des réseaux existants, etc...),
- Analyser les modes opératoires de pose des blindages
- Réaliser la pose en tranchée de différents types de blindages



SESSION FORMATION GESTION DES ALEAS

NOUVEAUTÉ

BLINDAGE
ALEAS

Public

Middle Management, Encadrement de chantier, QSE, conducteur de travaux

DATES - HORAIRES

13 février
de 9h à 17h
Campus du BTP - Dammarie

DURÉE

1 jour - 7h

COÛT

gratuit

Objectifs

Créer une prise de conscience et s'interroger sur la culture prévention de son entreprise au travers d'aléas de chantier et de cas Prévention et Performance

Au travers des aléas de chantier :

- Comprendre les rôles et missions des principaux acteurs de la construction (MOA/MOE/CSPS/Entreprises) sur la prévention des risques
- Identifier l'importance des pièces marchés et savoir rédiger son PPSPS
- Connaître les enjeux liés à la sous-traitance et à la prestation de services
- S'approprier les enjeux de la prévention sur chantier et le lien avec la performance globale de l'entreprise



SESSION FORMATION

PLOMB

Les règles générales de prévention du risque chimique issues du Code du travail L4412-1 et R4412-57 s'appliquent. Les articles R4412-152 et R4412-156 à 160 du Code du travail contiennent également des dispositions spécifiques pour les travailleurs exposés au plomb et à ses composés.

DATES - HORAIRES

13 février
de 9h à 17h
LA PASSERELLE - SAVIGNY LE
TEMPLE

DURÉE

1 jours - 7h

COÛT

260€ HT /pers / j

Public

Salariés d'entreprises et agents de collectivités intervenant dans les travaux exposant au risque «plomb» (assainissement, eau, gaz, chauffage...)

Objectifs

- Connaître les risques pour la santé et les voies d'intoxication
- Comprendre l'intérêt du suivi médical renforcé vis-à-vis des maladies professionnelles
- Mettre en oeuvre les dispositifs de protection adaptés en fonction des situations de travail et de la technique opératoire retenue, notamment les procédures de sortie de zone de travail



SESSION FORMATION ATMOSPHÈRE EXPLOSIVE - ATEX

NOUVEAUTÉ

**PLOMB
ATEX**

Public

Toute personne (collaborateur de l'entreprise ou d'entreprises extérieures) susceptible d'intervenir ou de pénétrer dans une zone dangereuse et appelée à exécuter des opérations en zone ATEX (personnel réalisant des dépannages, de la maintenance des installations, des travaux neufs, etc.)

DATES - HORAIRES

11 février
de 9h à 12h30 OU 13h30 à 17h00
Chantier à Lieusaint

DURÉE

1/2 journée - 3h30

COÛT

160€ HT /pers

Présentation

La formation ATEX (ATmosphères EXplosives) vise à sensibiliser et à habilitier les travailleurs à intervenir en toute sécurité dans des zones où des atmosphères explosives peuvent se former. Ces formations sont obligatoires pour les employés exposés à des risques d'explosion, notamment dans les secteurs industriels manipulant des gaz, des vapeurs ou des poussières combustibles.

Objectifs

Exécuter en sécurité des opérations en zone ATEX (Atmosphère Explosive) - Avis d'habilitation niveau 1 :

- Identifier les mécanismes de l'explosion
- Reconnaître les risques
- Adapter son comportement pour circuler et travailler en sécurité en zone ATEX
- Adapter son comportement lors de l'exécution d'opérations en zone ATEX



Respectez les consignes de sécurité



SESSION FORMATION

SECUFER HABILITATION ÉLECTRIQUE SNCF

CATÉNAIRE-CO

DATES - HORAIRES

05 février
de 9h à 17h
Campus du BTP - Dammarie

DURÉE

1 jours - 7h

COÛT

entre 330 et € et 380€ H*
/pers selon effectif

Public

Les personnes qui seront amenées à se rendre dans les emprises SNCF pour de la visite ou surveillance, ou travailler sur ou à proximité des voies. Cette formation n'aborde pas les risques «métier».

Objectifs

- Connaître les grandes lignes des obligations des intervenants / SNCF,
- Connaître les procédures d'accès, les règles, obligations et interdictions lors de déplacements à pied
- lors des traversées de voies ... et savoir les appliquer en adaptant son comportement,
- Connaître les risques électriques liés à la circulation le long des voies ferrées,
- Connaître les contraintes des nouvelles Cartes Autorisation Obligatoires.
- Savoir appliquer les consignes et procédures lors d'approche des caténaires,
- Les exigences à avoir avant de s'approcher de la caténaire ou d'organiser son équipe.



SESSIONS FORMATION ÉLINGAGE / RÈGLES DE LEVAGE DES CHARGES EN SÉCURITÉ

SECURER
ÉLINGAGE

Public

Salarié d'entreprise et agent de collectivité tous postes toutes fonctions

Objectifs

- Effectuer le levage d'une pièce à partir d'un engin de levage, avec des appareils de levage
- Analyser l'engin de levage et l'adéquation du poids de la charge et de l'engin
- Les appareils de levage : leurs utilisations, leurs conformités, leur stockage, leur réforme
- L'élingage d'une pièce à partir d'un exercice pratique : le stagiaire doit contrôler l'adéquation de l'engin et des appareils de levage, à la charge à lever
- Rappel des gestes de levage conventionnel.

DATES - HORAIRES

05 février
12 février
de 13h30 à 17h
ALPHA TP - BRIE COMTE
ROBERT

DURÉE

1/2 journée - 3h30

COÛT

entre 105€ et 135€ HT /
pers selon effectif



SESSIONS FORMATION

UTILISATION DU PETIT MATÉRIEL TENU À LA MAIN

Public

Chef d'équipe, chef de chantier, agent de collectivité et ouvrier d'entreprise y compris les victimes d'accidents du travail

Objectifs

- Eviter les accidents du travail lors de la manipulation des outils principalement utilisés sur les chantiers de Travaux Publics
- Effectuer des travaux pratiques avec tronçonneuse, dame, marteau piqueur,...
- Eviter les accidents
- Connaître le matériel
- Identifier les matériels les moins dangereux

DATES - HORAIRES

05 février
12 février
de 9h à 12h30
ALPHA TP - BRIE COMTE
ROBERT

DURÉE

1/2 journée - 3h30

COUT

entre 105€ et 135€ HT /
pers selon effectif



NOUVEAUTÉ

SESSION FORMATION PRISE DE PAROLE EN PUBLIC

**PETIT MATERIEL
PRISE PAROLE**

Public

Tout public

Objectifs

- Gagner en aisance, en confiance et en liberté à l'oral
- Découvrir et mettre en lumière ses qualités personnelles d'orateurs
- Utilisez des méthodes efficaces pour : structurer sa prise de parole, capter l'attention et être convaincant.
- Construire une relation constructive avec le public
- S'approprier des outils pour gérer le stress de l'orateur et mieux
- Comprendre l'anxiété de performance
- Connaître les clés d'une bonne préparation à l'oral

DATES - HORAIRES

2 février
de 9h à 17h
Campus du BTP - Dammarie

DURÉE

1 journée - 7h

COÛT

266€ HT /pers

NOUVEAUTÉ

SESSION FORMATION GESTION DES CONFLITS ET INCIVILITÉS

DATES - HORAIRES

6 février
de 9h à 17h
Campus du BTP - Dammarie

DURÉE

1 journée - 7h

COÛT

entre 150€ et 250€ HT /
pers selon effectif

Public

Equipe encadrante, manager, chefs d'équipe, services supports, personnel de chantier, amené à interagir avec d'autres entreprises, avec les habitants et riverains.

Objectifs

Comprendre les mécanismes du conflit et les enjeux
Prévenir et adopter les comportements adaptés face aux incivilités

Identifier des leviers d'action concrets

Expérimenter la coopération en prenant en compte ses besoins et ceux des autres

Adopter une posture et une méthode de médiation

ACCÈS

CONNEXIENCE

Avenue Pierre-Gilles de Gennes
77187 LIEUSAIN

CAMPUS DU BTP

56 rue Eugène Delaroue
77 190 Dammarie-les-Lys
01 64 87 66 04

MOBILITE CLUB

ACADEMIE

Chemin Dep 124,
77 940 La Brosse-Montceaux
01 64 32 41 73

ALPHA TP

9 rue du coq gaulois
77170 BRIE COMTE ROBERT

PIAN ENTREPRISE

6/8 rue baltard
ZI de la motte
77410 CLAYE SOUILLY

LA PASSERELLE

9 Rue du Platine
77176 SAVIGNY LE TEMPLE



ENSEMBLE 77 - STP 77

01 64 87 66 04
info@ensemble77.fr
www.ensemble77.fr



OPPBTP



Catégorie
Jeune-Plaque

**SÉCURITÉ ROUTIÈRE
TOUS RESPONSABLES**

