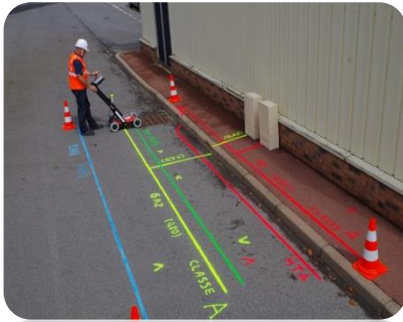




SEMAINES REGIONALES DE LA PREVENTION DES ENDOMMAGEMENTS DE RESEAUX

Du 22 JUIN AU 24 JUILLET 2020

TOUS ENSEMBLE, SOYONS ACTEURS DE LA PREVENTION !



Depuis 2016, l'Observatoire Ile-de-France des risques travaux sur réseaux organise avec les exploitants de réseaux les « **Semaines régionales de la prévention des endommagements de réseaux** », cette campagne de visites sur chantiers vise à faire de la pédagogie sur le terrain autour des enjeux liés au marquage-piquetage et au terrassement.

Au cours des 4 dernières éditions, 3 600 visites pédagogiques ont été réalisées permettant d'observer avec bienveillance une progression dans la qualité du marquage des réseaux lors des travaux.

Convaincus que la sécurité des chantiers est l'affaire de tous, l'édition 2020 évolue pour permettre à chacun de se saisir d'un outil de visite de chantier pratique et fonctionnel, **PREVYS**.

⇒ Un outil pédagogique au service de vos chantiers

PREVYS est une application web simple et intuitive, qui permet tant aux responsables de projet, aux exploitants de réseaux, aux entreprises de travaux qu'aux collectivités d'évaluer la conformité de leurs chantiers au regard de leurs principales obligations.



5 questions sont référencées dans l'outil, les réponses OUI/NON calculent un taux de conformité du chantier conformément à la réglementation et aux bonnes pratiques. Des commentaires peuvent être ajoutés au compte-rendu de visite.



Cet outil et l'évaluation qu'il génère ont vocation à favoriser l'échange entre le visiteur et le visité dans un souci de sensibilisation et du rappel des obligations et bonnes pratiques en vigueur liés aux travaux à proximité de réseaux.

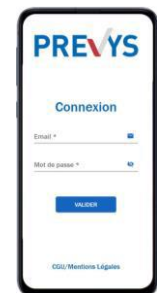
⇒ Une utilisation simplifiée pour tous

L'application peut s'utiliser sur smartphone ou tablette via des identifiants qui vous sont communiqués après votre inscription préalable en ligne.

Le jour de la visite, les informations sur le contexte du chantier sont automatiquement renseignées grâce au numéro de consultation du Guichet Unique.

N° consultation du téléservice :

L'adresse du chantier peut aussi être géolocalisée



Le compte-rendu de visite daté et signé est directement généré par l'application et transmis automatiquement par mail à **4 destinataires à renseigner au moment de la visite** : le visiteur, le visité et **2 autres contacts de votre choix** (chef d'entreprise, responsable QSE, maître d'œuvre, directeur des services techniques...)

Du 22 juin au 24 juillet 2020, l'accès à **PREVYS** vous est mis à disposition par l'Observatoire Ile-de-France.

CONSULTEZ LE MODE D'EMPLOI DE PREVYS

⇒ Un accès aux données des visites par organisation



Fin août, à l'issue de l'opération, les données de ces visites pédagogiques feront l'objet d'une analyse statistique par l'Observatoire.



Si vous souhaitez disposer des données de visites liées à votre organisation, **merci d'adresser votre demande à l'Observatoire IDF des Risques Travaux sur Réseaux avant le 15 juin, par mail :**

oridf.prevention@gmail.com

Un fichier brut vous sera transmis fin août 2020.