

25^{ème} des Collectivités Territoriales et des Travaux Publics

Déchets de chantier : révéler la ressource

Anna Saint-Pierre
Designer



2021 *Érosion*, collection personnelle de fragments, avec Rimasùu



2021 Nuancier d'émaux issu de rebuts architecturaux avec Sèvres.



2019 Tirage plâtre et gravats moulage de façade, avec Camille Calvo.



2023 Démolition de l'usine PSA à Saint Ouen



2018 Échantillons de déchets du chantier des Petites Affiches, 2 rue Montesquieu, Paris



Béton de chape, Montrouge



Pierre de Saint-Maximin, Paris



Marbre blanc (Carrare), Paris



Parpaing de brique, Paris



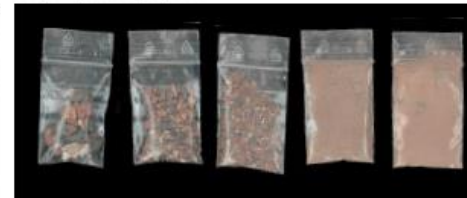
Béton de parpaing, Issy-les-Moulineaux



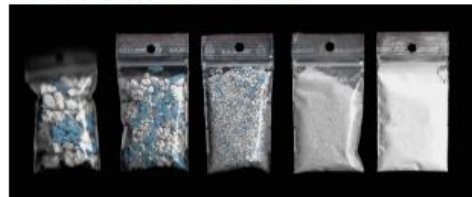
Pierre d'Euville, Paris



Roche volcanique, Paris



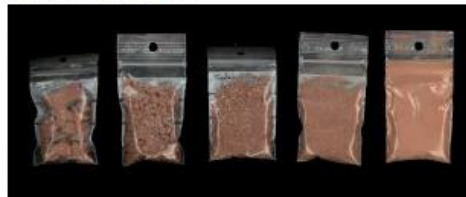
Brique, Paris



Béton de chape, Luminy



Pierre de Souppes, Paris



Tuiles, Nanterre



Brique, Paris



Carrelage, Petites Affiches, Paris



Tuffeau, Tours



Meulières, Nanterre



Brique de mâchefer, Paris



Granit de Lanhélin, Issy-les-Moulineaux



Granit gris bretons, Issy-les-Moulineaux



Sablons, Clamart

Répartition granulométrique				
$\geq 5 \text{ mm}$	$\leq 5 \text{ mm} ;$ $\geq 2 \text{ mm}$	$\leq 2 \text{ mm} ;$ $\geq 0,5 \text{ mm}$	$\leq 0,5 \text{ mm} ;$ $\geq 0,08 \text{ mm}$	$\leq 0,08 \text{ mm}$

fig. Extraits de la palette granulométrique issue des chantiers de SCAU, Sèvres 2018-2020



2020 Talus de matériaux de démolition



2016 *Stèle*, projet de diplôme EnsAD
avec Caroline Charrel



2019 *Charges*, sérigraphie (brique et ardoise),
avec Rimasùu



2021 Projet de réemploi in situ,
immeuble Fresk avec SCAU

2020 Valorisation de terres d'excavation
avec Saint Gobain et SCAU

2021 Module d'agencement avec Weber
France et SCAU

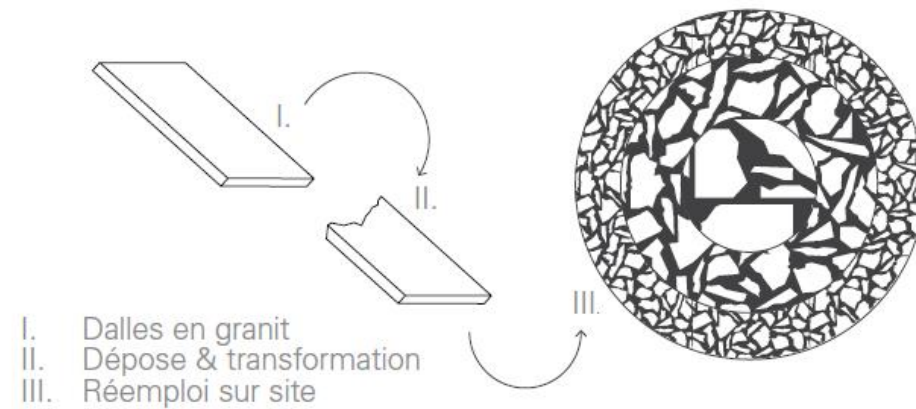


Façade : 1 980 m² / 158 t de granits



Gisement granitique de la façade de *Fresk*

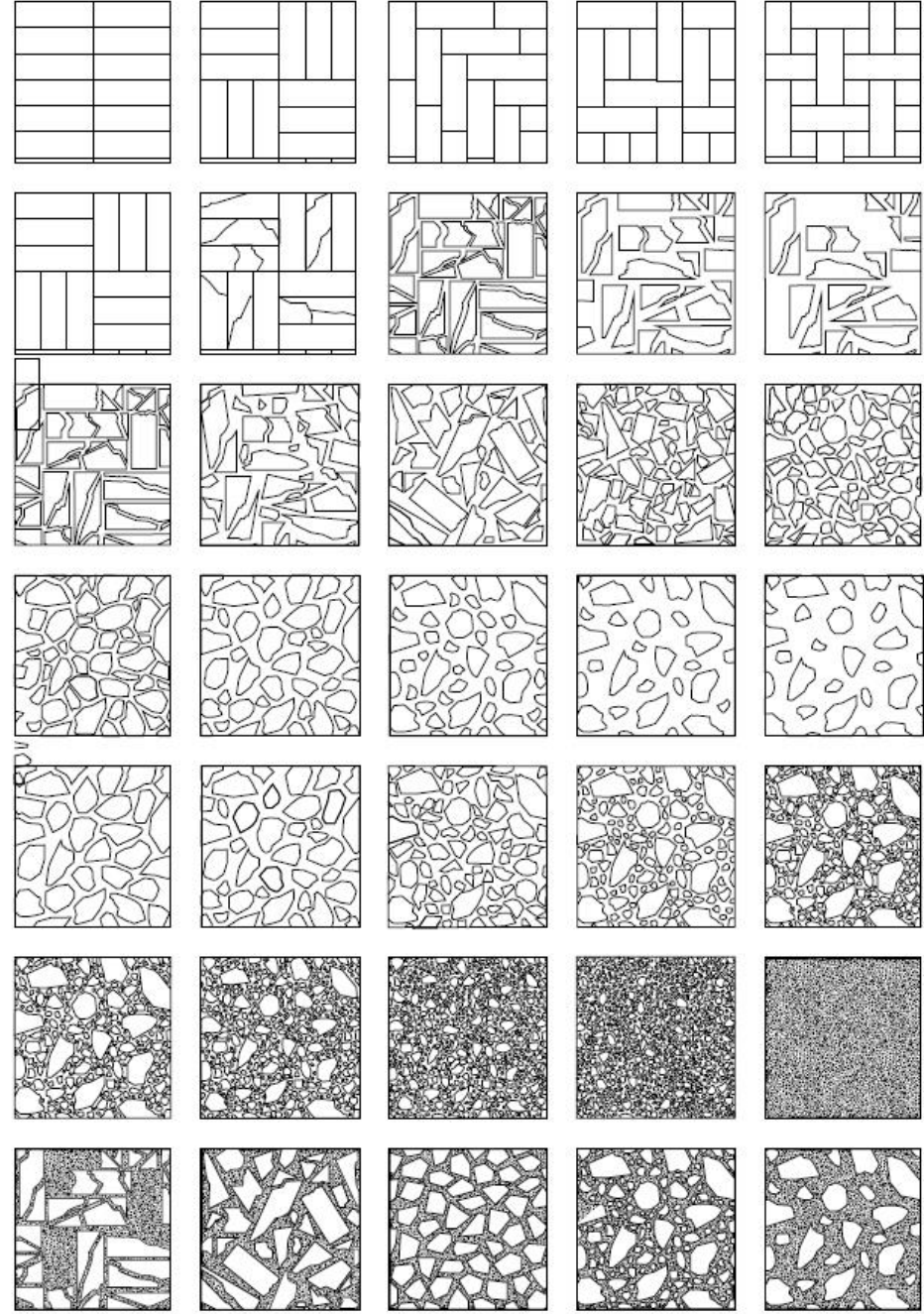
2019 Dépôt de la façade d'origine

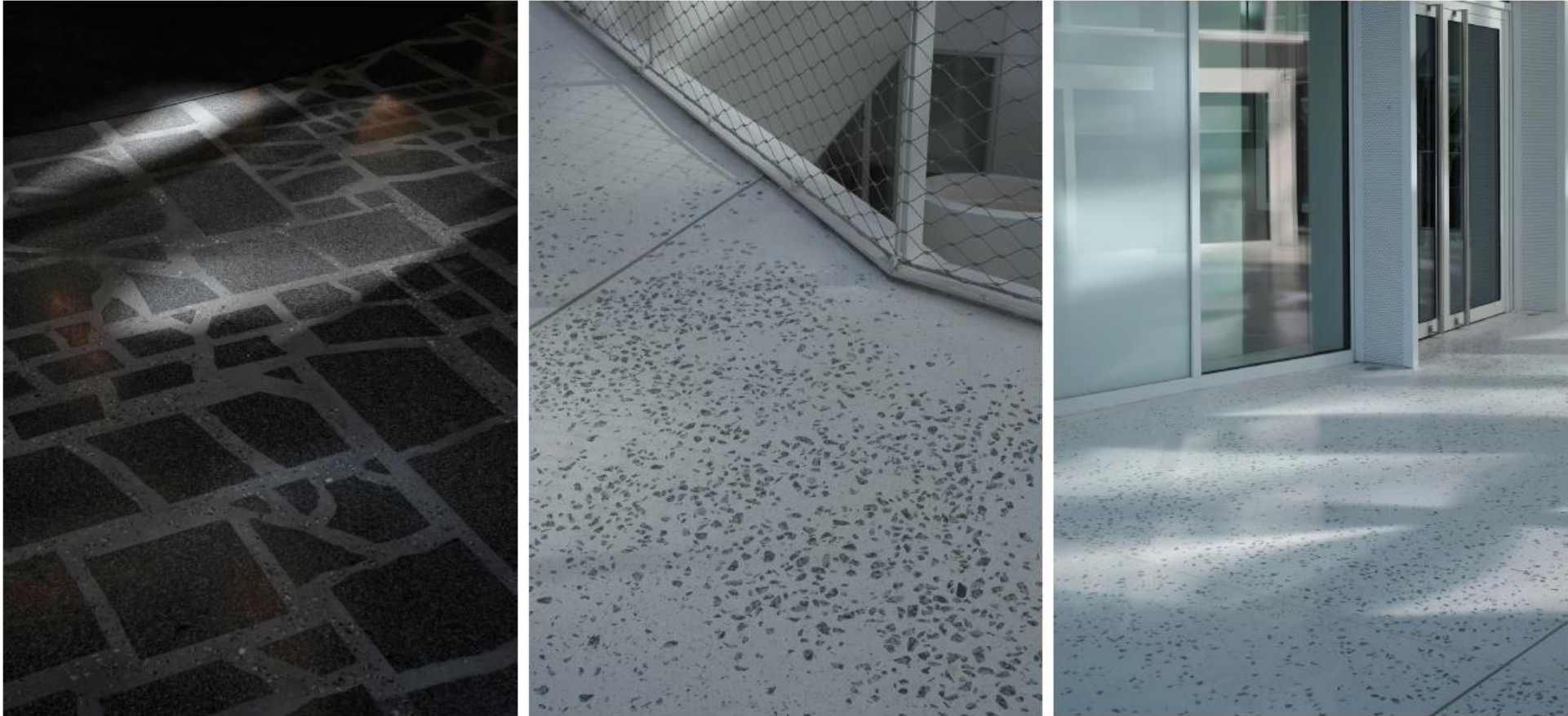


Protocole de transformation conçu pour le projet



2019 Réalisation d'échantillons en atelier avec Mineral Product et Ringot & Villarecci



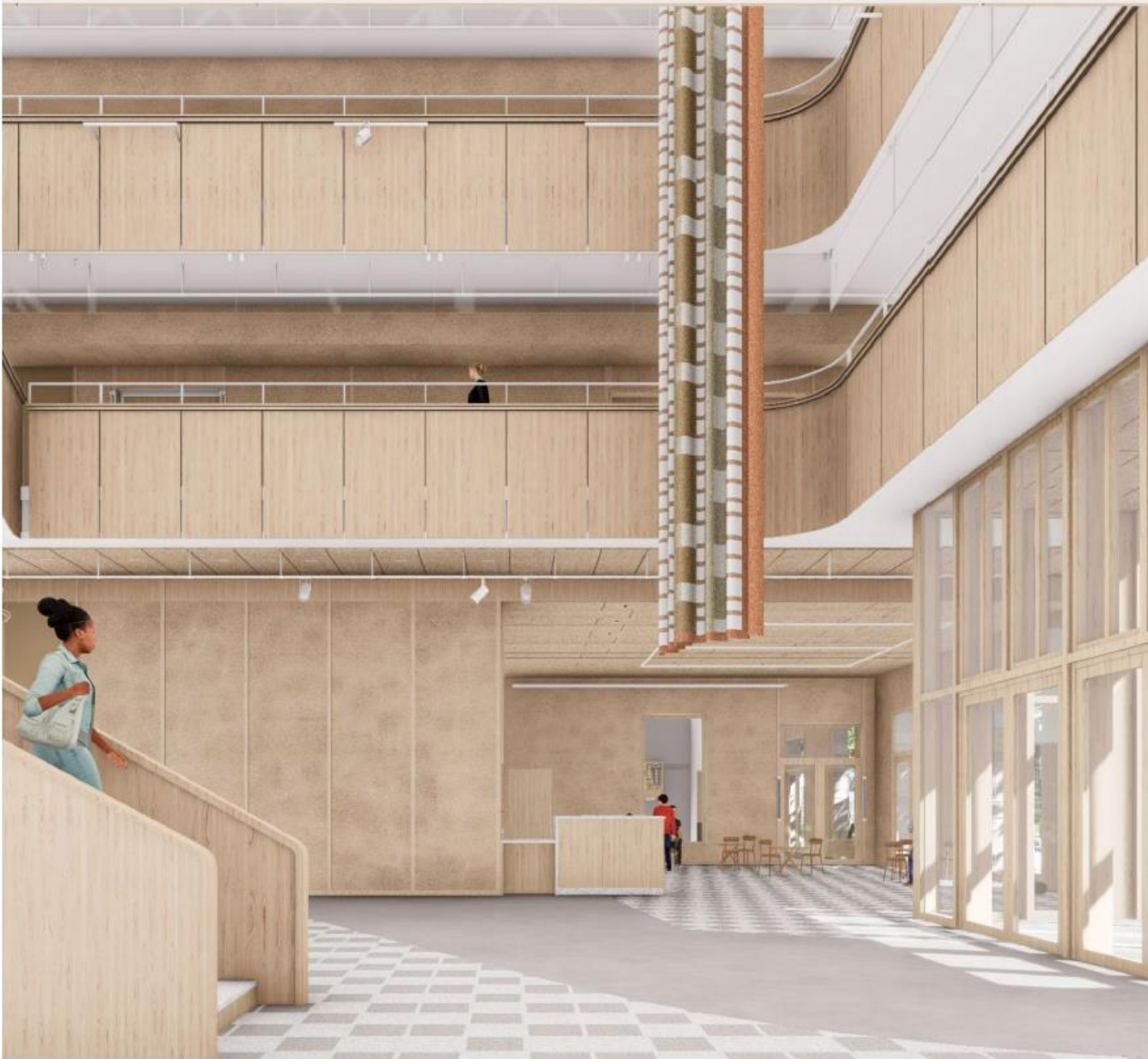




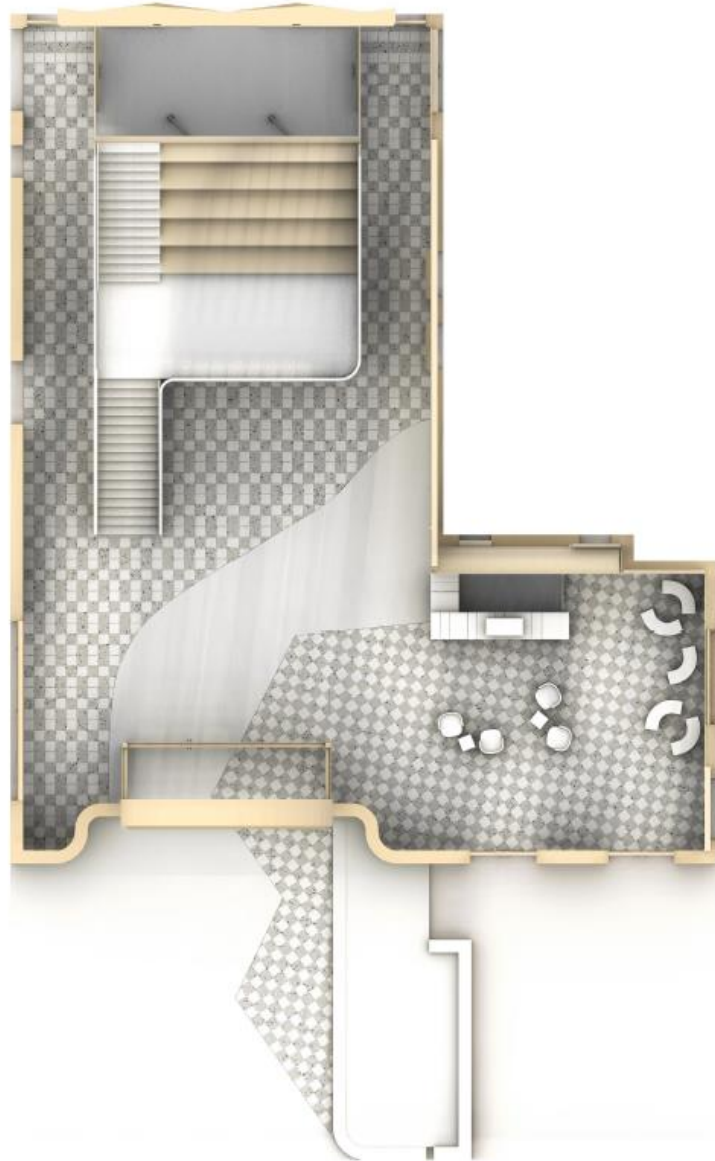




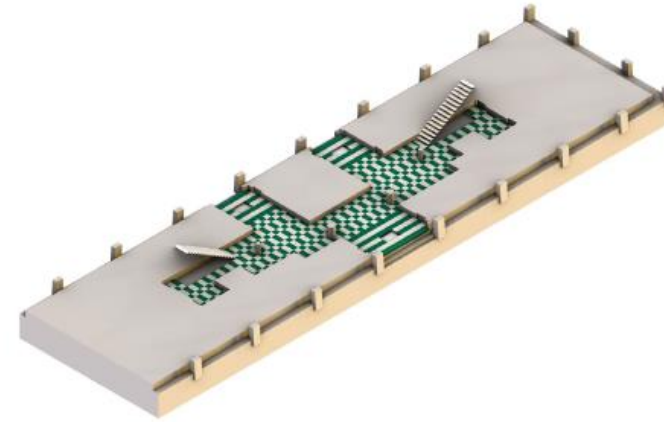




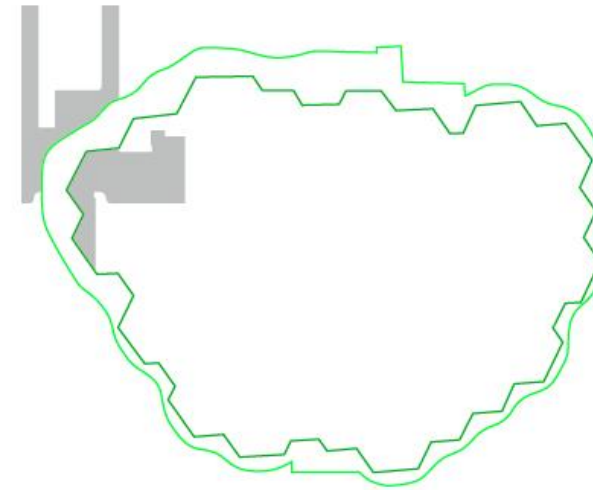
Hall avec insertion de la paroi textile © Encore Heureux



Vue en plan du hall des Ateliers, *Brèches* © Anna Saint Pierre



Axonométrie d'un hall de la Cité du Chêne-Pointu



- Emprise du projet des Ateliers Médicis (2022)
- Emprise d'origine de la Tour Utrillo (1976)
- Extension RDC de la Tour Utrillo (2000)



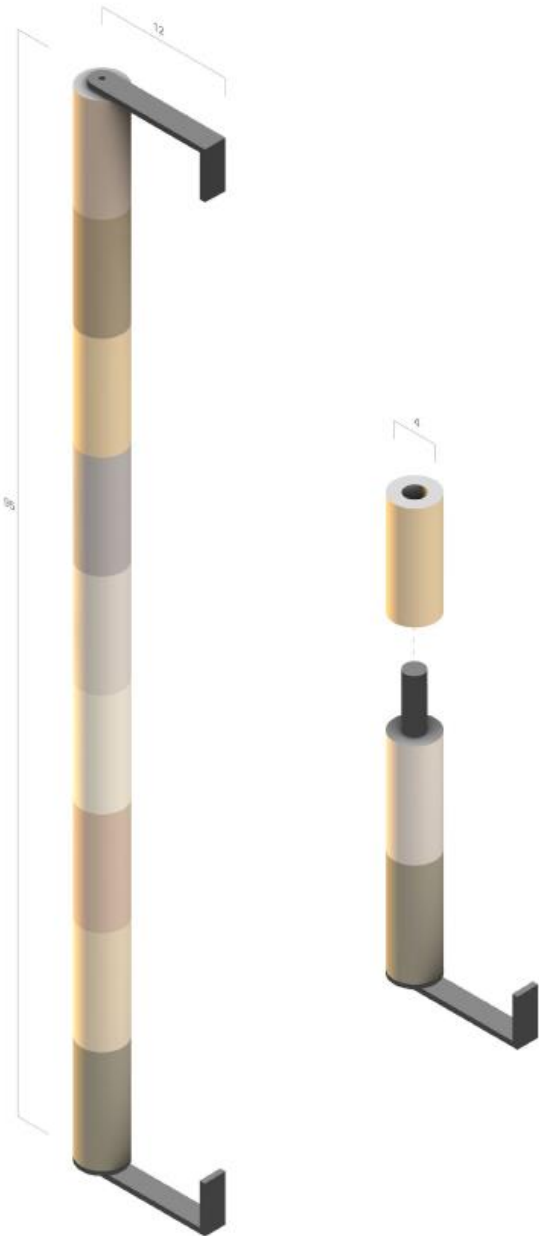
Glanage au pied des bâtiments



Échantillons de terrazzo, *Brèches*



Nuancier d'émaux avec Camille Calvo



Axonométrie d'une poignée



Variété formes/compositions



Élévation d'une porte d'entrée